

SENÁTNÍ A KRAJSKÉ VOLBY



Vážení čtenáři,
dovolujeme si Vám představit prezentaci kandidátů
jednotlivých stran ve speciální příloze
„Volební speciál - Senátní a krajské volby 2020“

VOLBY SE KONAJÍ

v pátek 2.10. a v sobotu 3.10.2020

MGR. SIMONA LUFTOVÁ

Učitelka a projektová manažerka, kandidátka č. 3 do Senátu za Piráty ve volebním obvodu Příbram



„NEMLUVÍM DO LUFTU - HLEDÁM ŘEŠENÍ“



KVALITNÍ A MODERNÍ VZDĚLÁVÁNÍ



TRANSPARENTNÍ POLITIKA A FÉROVÉ PODNIKÁNÍ



RÓZVOJ A PODPORA SENÁTNÍHO OBVODU



STOP HROMADĚNÍ EXEKUCÍ A PODPORA POCTIVĚ PRACUJÍCÍCH



OCHRANA ŽIVOTNÍHO PROSTŘEDÍ



ÚŘADY ONLINE

VÍCE NA SIMONALUFTOVA.CZ



JE ČAS

POSLAT SPD DO SENÁTU

OCHRANA RODINY NA 1. MÍSTĚ

zdrovnik: SPD / fotovizivka MIO Vision



Tomio Okamura
předseda Inimti SPD



Bc. Jiří Novotný
kandidát do Senátu

WWW.SP.D.CZ

HLAVNÍ VOLEBNÍ TÉMATA DO SENÁTNÍCH VOLEB 2020

1

Pomoc lidem v exekučních pastech
a pomoc při oddlužování.

2

Úranové haldy nechme spát
– jsme proti otevírání a sanaci.

3

Podpora pracujícím rodinám s dětmi.

4

Hájení svobody slova a projevu nejen na
verbální úrovni, ale i na sociálních sítích.

5

Ukončení zneužívání sociálních dávek.

6

Konec dvojí kvality potravin na území ČR.

7

Podpora zemědělců a výrobců potravin
směřující k soběstačnosti v ČR.

8

Osobní a hmotná odpovědnost za svoje
rozhodnutí všech soudců, vládních činitelů
a volených zastupitelů na všech úrovních.

9

Podpora výstavby hospiců v celé ČR.

zdrovnik: SPD / fotovizivka MIO Vision

WWW.SP.D.CZ | INFO@SP.D.CZ | [HNUTISP.D](https://www.facebook.com/HNUTISP.D) | [TOMIO_CZ](https://twitter.com/TOMIO_CZ)

Moje priority:

- **Nastavení výdajů na zdravotnictví v ČR na úroveň EU, tedy alespoň na 9 % HDP.**
- **Sjednocení tabulkových platů zdravotníků bez ohledu na zřizovatele nebo poskytovatele zdravotnických služeb.**
- **Nastavení automatické valorizace plateb za státní pojištění.**
- **Vytváření dostatečných rezerv pro potřeby údržby a rozvoje zdravotnictví v ČR.**
- **Garance podpory zdravotnických zařízení, která jsou ve vlastnictví krajů a obcí.**
- **Narovnání rozdílů plateb v úhradách pojišťoven.**
- **Omezení množství zdravotních pojišťoven.**
- **Nastavení jasných pravidel pro zdanění rezerv pojišťoven.**
- **Získané prostředky efektivně využít nejen pro rozvoj zdravotnictví, ale věnovat pozornost i oborům na pomezí sociálně zdravotní péče.**
- **Díky stabilnímu financování zatraktivnit práci ve zdravotnictví.**
- **Přehodnocení věku odchodu zdravotníků do starobního důchodu.**
- **Dostupná zdravotní péče pro každého občana v České republice.**
- **Jednoznačně jsem proti další privatizaci nemocnic. Naopak, je důležité podřezat dostatek poskytovatelů zdravotní péče v rukou státu a kraje.**
- **Zlepšit dostupnost oborů zdravotnictví v okrajových oblastech státu.**



Mgr. Jindřich HAVELKA, DiS.

kandidát do Senátu PČR
volební obvod Příbram

**PRVNÍM A NEJVĚTŠÍM
BOHATSTVÍM JE ZDRAVÍ**

PRAVDA O PIRÁTECH!

CO CHTĚJÍ PROSADIT PIRÁTI, POKUD USPĚJÍ V PDDZIMNÍCH VOLBÁCH VE STŘEEOČESKÉM KRAJI?

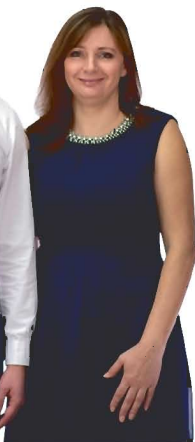
Jana Skopalíková



Jiří Snížek



Simona Luftová



ZDRAVOTNICTVÍ

- ☑ dostupnou a kvalitní zdravotní péči
- ☑ připravit kraj na mimořádné události
- ☑ zmodernizovat záchrannou službu

DOPRAVA

- ☑ zalepit díry na silnicích i v rozpočtu
- ☑ propojit auta, autobusy, vlaky, cyklisty i chodce
- ☑ zkontrolovat skutečný stav silnic a mostů

RODINA A SOCIÁLNÍ SLUŽBY

- ☑ rozšířit sociální služby pro seniory
- ☑ zajistit dostupné bydlení
- ☑ zpřístupnit dluhové poradenství

TRANSPARENTNÍ KRAJ

- ☑ zveřejnit účetnictví kraje a jeho firem
- ☑ posvětit si na veřejné zakázky a dotace
- ☑ řídit kraj zodpovědně

VÍCE NA STREEOCESKY.PIRATI.CZ

Zdroj: Česká přímá strava, zdravotní: Anna Boháčková

Nejsem včerejší!



Zdroj: Zelení a Senátoři 21, Zpracováno: Zelení a Senátoři 21.

Pokud budeme lhostejní, pokud se spokojíme jen se salónním protestováním, věci se nezmění.
Tak jsem se rozhodla „jít s kůží na trh“, nevést jen řeči na sociálních sítích, ale pokusit se zasáhnout přímo ve světě politiky.
Chci spolupracovat s demokratickými stranami a chci, aby fakta i pravda byly opět sdílenými hodnotami nás všech.



PhDr. Jiřina Rosáková
Nestraník DO SENÁTU
www.jirinarosakova.cz

ODS

Do Senátu s vámi - v Senátu za vás



Ing. Jiří Burian

Vážení spoluobčané,

v případě, že v letošních volbách do Senátu PČR dostanu Vaši důvěru, zaměřím se vedle základní legislativní činnosti na řešení problémů našeho regionu, zejména pak na:

- problém nedostatku vody, zejména pitné, a řešení následků sucha,
- stavební dokončení obchvatu I/3 obce Olbramovice, jihovýchodního obchvatu města Příbrami a výstavbu dalších úseků dálnice D3 a D4,
- nepovolení průzkumu a těžby zlata na Příbramsku,
- pomoc obcím v řešení komunálních problémů,
- podporu činnosti našich tradičních sdružení a spolků působících na lokální úrovni,
- koordinaci sběru a likvidaci odpadů v obcích.

ZADAVATEL/ZPRACOVATEL: ODS

STŘECHY ČR, s.r.o.

tesařské · klempířské · pokrývačské práce
střešní okna · zateplení střech

zřizování · rekonstrukce a opravy střech

✓ **Nejlepší kvalita**
za přijatelné ceny

✓ **Objektová SLEVA**
dle rozsahu zakázky

✓ **Rozpočet
ZDARMA**

602 225 311
www.strechycr.cz

STŘECHY ČR s.r.o. / Drahenice 20 / info@stechycr.cz

L & N MARCEL LUNDÁK

NEJVĚTŠÍ VÝROBCE ČTYŘHRANNÉHO
PLETIVA VE STŘEDNÍCH ČECHÁCH

NABÍZÍME:

- VELKÝ VÝBĚR PLETIV · SLOUPKY
- BRANKY · BRÁNY · SVAŘOVANÉ SÍTĚ
- PODHRABOVÉ DESKY · LESNICKÁ
A CHOVELSKÁ PLETIVA
- PŘÍSLUŠENSTVÍ A VŠE,
CO VÁŠ PLOT POTŘEBUJE

ŽEMLIČKOVA LHŮTA 29

Petrovice u Sedčan

tel./fax: 318 856 456

mob.: 602 385 829

mob.: 607 869 641

Otevírací doba:

Po - Pá 7 - 17 hod.

So 8 - 12 hod.

KŘEŠICE

(u Olbramovic)

tel./fax: 317 729 873

mob.: 607 869 641

mob.: 602 385 829

Otevírací doba:

Po - Pá 8 - 17 hod.

So 8 - 12 hod.

e-mail: l.lundakova@seznam.cz

www.pletivolundak.cz